








DOCUMENTO N.	DATA EMISSIONE	INIZIO VALIDITA'	FINE VALIDITA'
009/2019/09 ULTIMO	06/12/2019 12:32	06/12/2019 13:00	07/12/2019 23:00

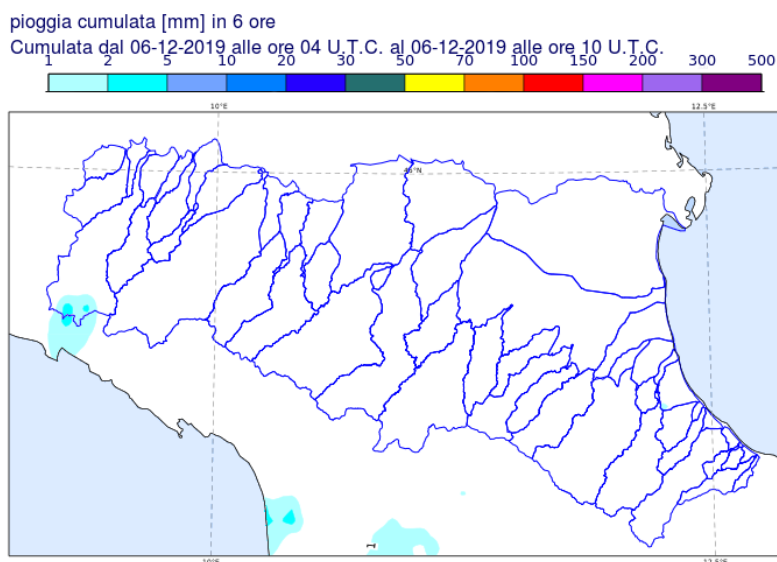
PREVISIONE METEOROLOGICA PER LE PROSSIME ORE	LEGENDA PREVISIONE
	<ul style="list-style-type: none"> <li> Pioggia trascurabile (&lt;2 mm / 6h)</li> <li> Pioggia debole (5-10 mm / 6h)</li> <li> Pioggia moderata (10-30 mm / 6h)</li> <li> Pioggia elevata (&gt;30 mm / 6h)</li> <li> Pioggia mista a neve</li> <li> Neve</li> </ul>

Nelle prossime ore non sono previste precipitazioni sul territorio regionale.

La piena di Po è in fase di esaurimento; stamattina i livelli idrometrici sono rientrati sotto soglia 1 anche alla sezione terminale di Ariano.

Pertanto questo è l'ultimo Bollettino di Monitoraggio.

**PIOGGIA OSSERVATA NELLE ULTIME 6 ORE**



**PREVISIONI DELLE PIENE SUI CORSI D'ACQUA MAGGIORI**

**BACINO PO**

STAZIONE IDROMETRICA	LIVELLO OSSERVATO			COLMO OSSERVATO/PREVISTO			SOGLIE RIF.		
	ORE	LIVELLO	Δ	LIVELLO	GG	HH	1	2	3
Pontelagoscuro	11:30	-0.5	▼				0.5	1.3	2.5
Polesella SIAP	11:30	5.16	▼				5.7	6.7	7.8
Ariano	11:45	1.62	▼				1.7	2.1	3.2

Note: Previsioni elaborate da AIPO, segreteria tecnica dell'Unità di Comando e Controllo, ai sensi del DirPCM08/02/2013, riportate nel "Bollettino di Monitoraggio del bacino del fiume Po" n°15 del 06/12/2019 delle ore 13:00.

Tutti gli orari sono riferiti all'ora locale.  
I dati indicati in grassetto si riferiscono ai livelli al colmo osservati.

Δ - Tendenza

▲ in aumento

= stazionaria

▼ in diminuzione

Il Dirigente Referente Centro Funzionale

Vanes Poluzzi

Firma autografa omessa ai sensi dell'art.3, c.2, D.Lgs.  
12/02/1993, n.39